

PROGRAMME MARCHE NORDIQUE

SÉANCE 6

Bilan et autonomie

Lieu: Saint-Denis, France - Circuit 2km

INFORMATIONS PATIENT

Profil:	Adulte
Statut:	Patient
Condition:	Patient dialysé
Lieu:	Saint-Denis, France - Circuit 2km

Durée totale: 30-35 minutes

Objectif de la séance: Évaluation des progrès et préparation à l'autonomie.

Objectifs spécifiques:

- Évaluer les progrès réalisés
- Consolider les bonnes habitudes
- Préparer la poursuite en autonomie

ITINÉRAIRE

ITINÉRAIRE

Parcours autour du Parc de la Légion d'Honneur
Circuit: 2km

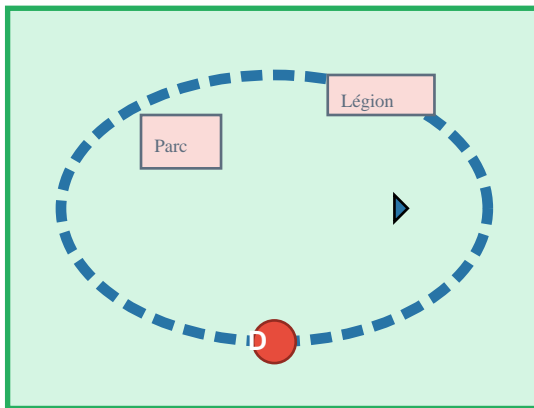


<https://www.google.com/maps/search/parc+de+la+légion+d'honneur+saint+denis>



CIRCUIT

Lieu: Saint-Denis, France



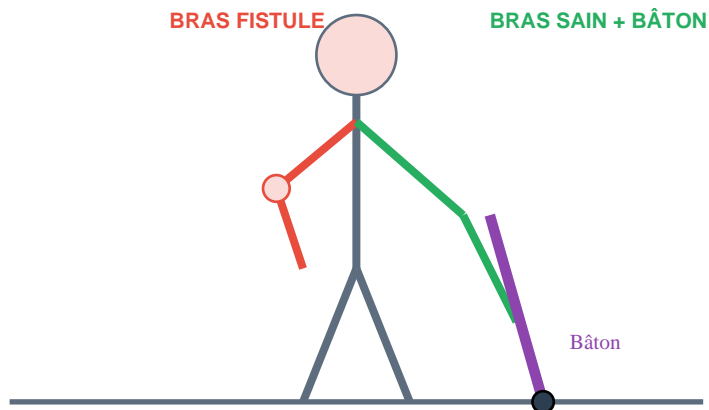
Circuit 2km - Parc de la Légion d'Honneur

■ ■ Itinéraire: <https://www.google.com/maps/search/parc+de+la+légion+d'honneur+saint+denis>

Programme de marche nordique adapté - Saint-Denis, France

DÉROULEMENT DE LA SÉANCE

Position de marche nordique



1. Échauffement habituel - 5 min

Votre routine d'échauffement personnelle.

■ **Conseils:** Vous connaissez maintenant les bases

2. Marche bilan - 20 min

Marche complète en appliquant tout ce que vous avez appris.

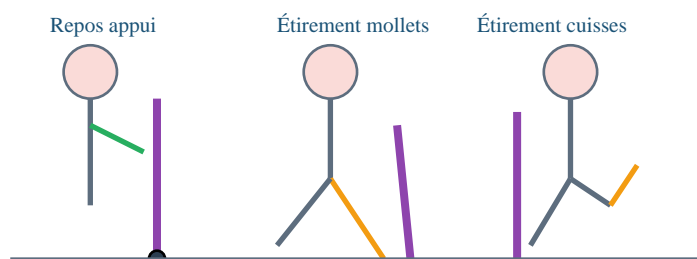
■ **Conseils:** Technique, respiration, protection fistule

3. Auto-évaluation - 5 min

Notez votre sensation de fatigue, votre technique, vos points à améliorer.

■ **Conseils:** Carnet de marche: date, durée, ressenti

Positions de repos et étirements



Bâton utilisé pour maintenir l'équilibre - Bras fistule protégé

■ ■ Itinéraire: <https://www.google.com/maps/search/parc+de+la+légion+d'honneur+saint+denis>
Programme de marche nordique adapté - Saint-Denis, France

ALERTES MÉDICALES

■■ ALERTES MÉDICALES IMPORTANTES

Contraintes spécifiques au patient dialysé:

- **UN SEUL BÂTON:** Utiliser uniquement le bras sain
- **BRAS FISTULE PROTÉGÉ:** Ne jamais exercer de pression sur le bras avec fistule
- **PAS DE POIDS:** Ne pas porter de charges avec le bras fistule
- **INTENSITÉ MODÉRÉE:** Maintenir RPE entre 11 et 13 maximum
- **SURVEILLANCE:** Vérifier l'état du pansement après l'effort

Arrêter immédiatement en cas de: Douleur au niveau de la fistule, saignement, rougeur anormale, essoufflement sévère, vertiges, douleur thoracique.

Contact urgence: Centre de dialyse ou SAMU (15)

RAPPEL ITINÉRAIRE

ITINÉRAIRE

Parcours autour du Parc de la Légion d'Honneur
Circuit: 2km



<https://www.google.com/maps/search/parc+de+la+légion+d'honneur+saint+denis>



■■ Itinéraire: <https://www.google.com/maps/search/parc+de+la+légion+d'honneur+saint+denis>

Programme de marche nordique adapté - Saint-Denis, France